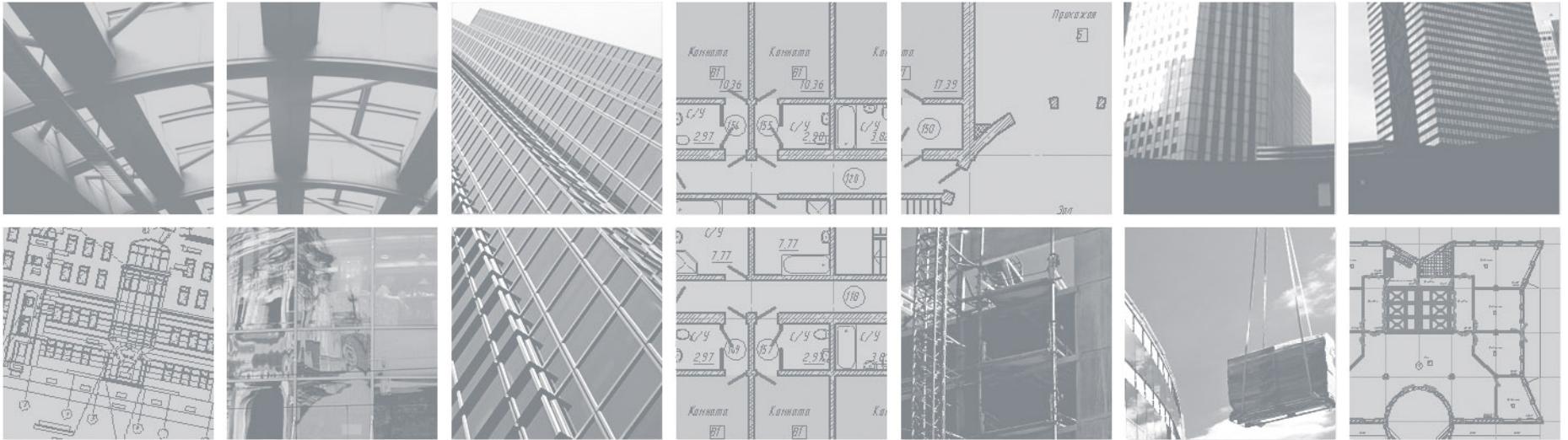


КОМПАС-Строитель V15

Новинки версии!

КОМПАС-Строитель V15



Что нового:

- Проектирование планов и разрезов зданий с Архитектура: АС/АР
- Создание, редактирование и обмен пользовательскими элементами
- Поиск объектов по заданным свойствам
- Быстрое изменение свойств группе объектов
- Расширение каталога строительных элементов
- Повышение удобства настройки интерфейса

Удобство работы

- Новые индикаторы режимов в окне документа
- Автоматическое изменение конфигурации панели свойств в зависимости от положения (вертикально или горизонтально)
- Добавлены на контекстную панель команды, наиболее востребованные для объектов приложений
- Активность/неактивность команд приложений для направления на правильный порядок действий

Повышение удобства и скорости работы!

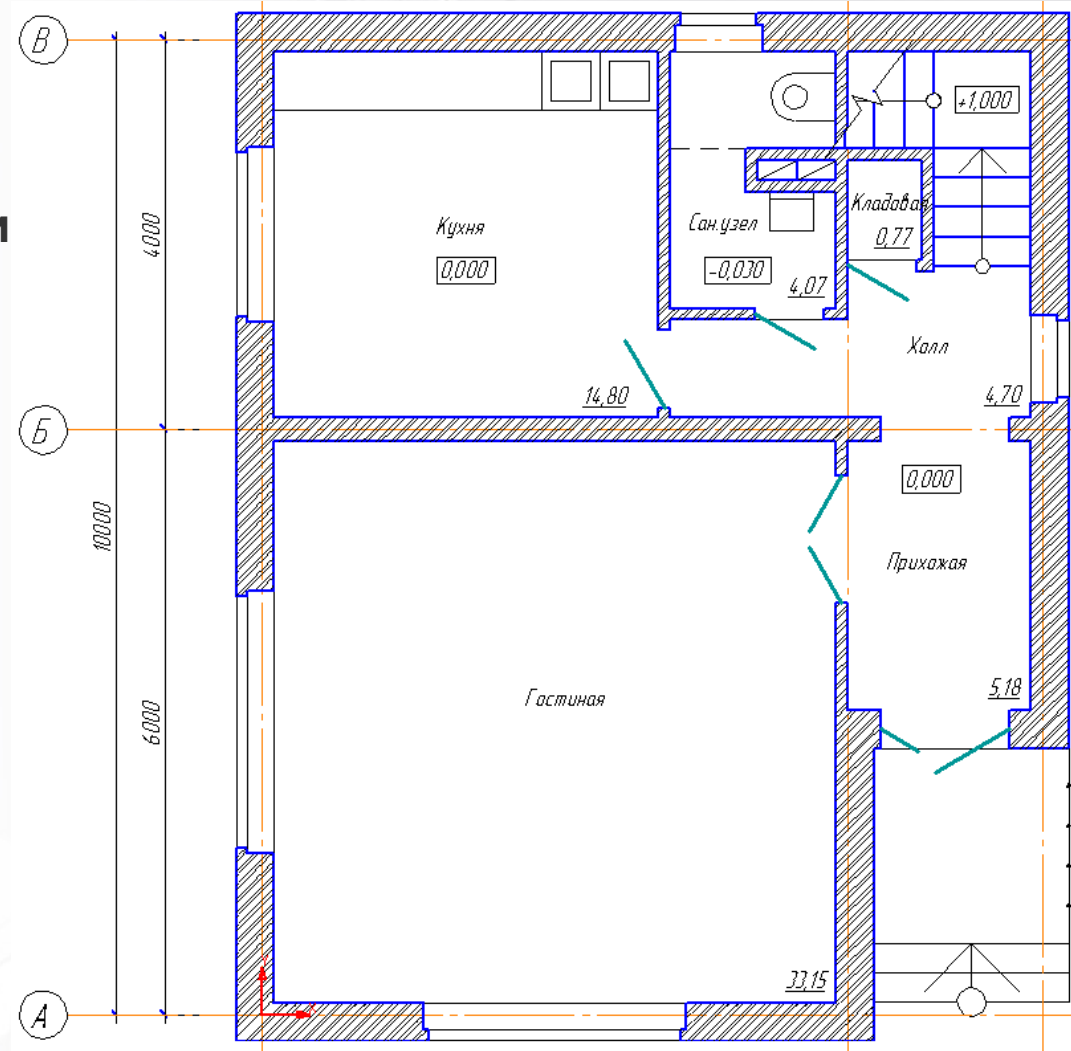
Панель приложений

- Активность/неактивность команд приложений для направления на правильный порядок действий



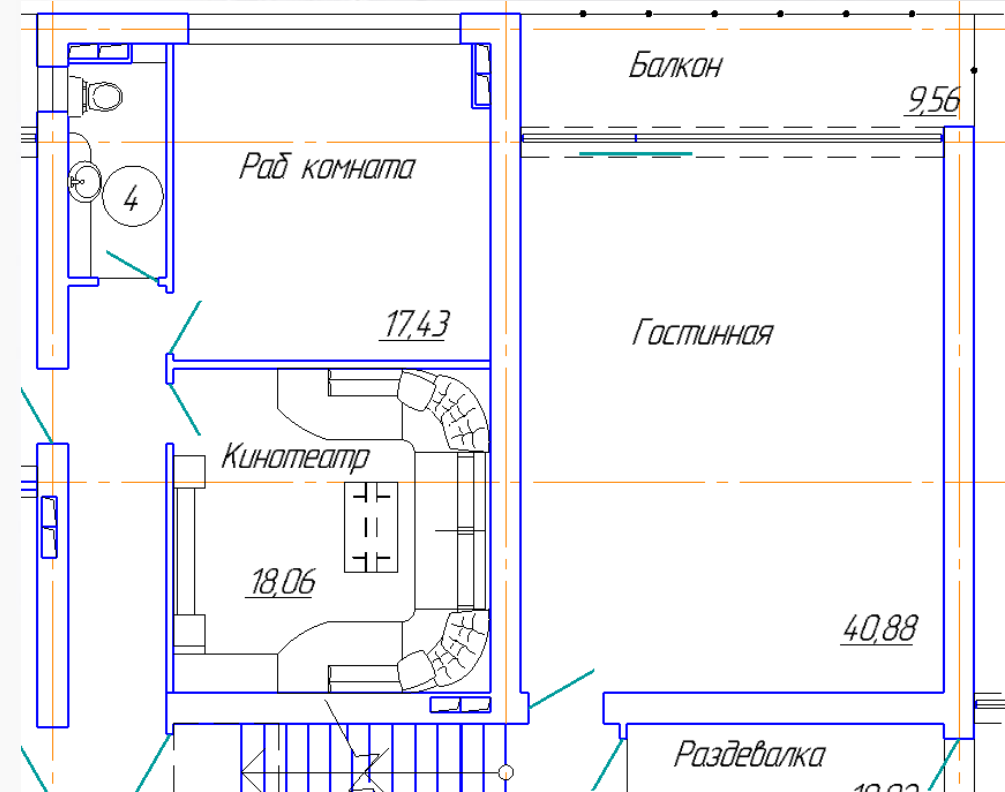
Архитектура: АС/АР

- Создание планов и разрезов
- Проектирование с помощью элементов: стены, колонны, проемы окна и двери, лестни
- Создание подоснов для инженерных систем и сетей



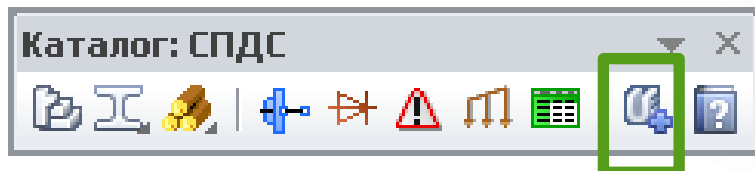
Архитектура: АС/АР

- Конфигурация стены любой сложности
- Определение помещений и расчет их площадей
- Большой каталог элементов
- Возможность создания пользовательского элемента

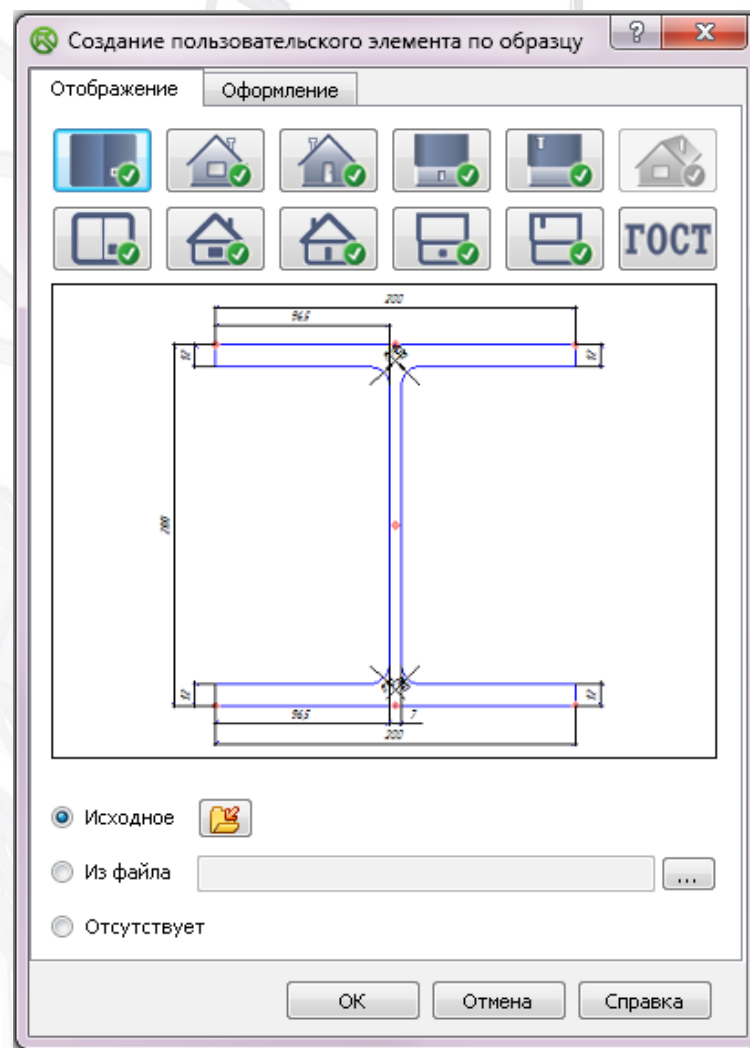
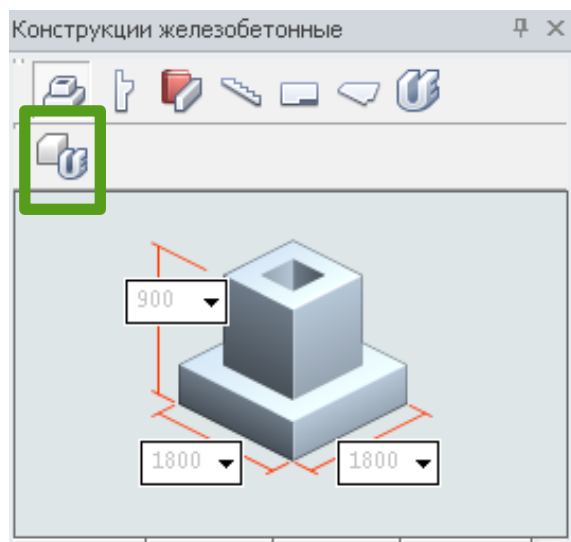


Каталог строительных элементов

Специальная команда для создания пользовательских элементов



- Новый («с нуля»)
- На основе эскиза (по выделению)
- По образцу (на основе имеющегося в каталоге)



Панель свойств

- При вертикальном размещении панели
- При горизонтальном размещении панели

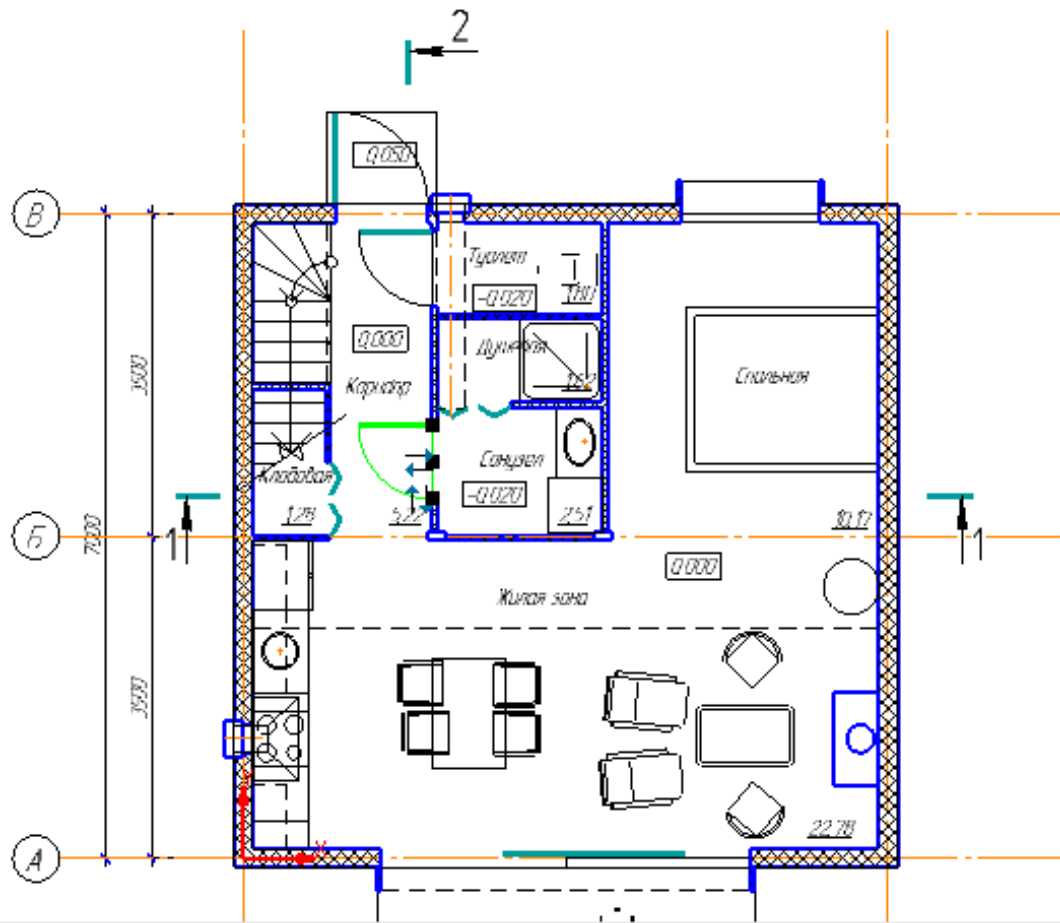
The screenshot displays the 'Сортамент металлопроката' (Steel Profile Catalog) software interface. It features two windows showing property panels for a selected steel profile. A green arrow points from the text 'При вертикальном размещении панели' to the vertical property panel in the top window. Another green arrow points from the text 'При горизонтальном размещении панели' to the horizontal property panel in the bottom window. The background shows a 3D model of a steel profile with dimensions 20 and 3, and a value $W_y = 0.28$. A table of steel profiles is also visible, listing various sizes and their properties.

| Свойство | Значение |
|-------------------------------|----------|
| Габариты | |
| Длина, мм | 20.000 |
| Ширина, мм | 20.000 |
| Длина, мм | 200.000 |
| Профиль | |
| Точность прокатки | |
| Площадь профиля м2 на ... | 86.500 |
| Характеристики сечения | |
| Толщина t, мм | 3.000 |
| Радиус R1, мм | 3.500 |
| Радиус R2, мм | 1.200 |
| Центр масс x0, мм | 6.000 |
| Центр масс y0, мм | 6.000 |
| Площадь A, см2 | 1.130 |
| Iy=Iz, см4 | 0.400 |
| Wy, см3 | 0.280 |
| Iy, мм | 5.900 |
| Iz, см4 | 0.630 |
| Iy, мм | 7.500 |
| Iy, см4 | 0.170 |

| Марка | Wy | Масса 1 п.м. |
|---------------------|------|--------------|
| 0.00 - 30.00 | | |
| 0x3 | 0.28 | 0.88705 |
| 0x4 | 0.37 | 1.14610 |
| 5x3 | 0.46 | 1.12255 |
| 5x4 | 0.59 | 1.46010 |
| 5x5 | 0.71 | 1.78195 |
| 8x3 | 0.58 | 1.27170 |
| 0.00 - 40.00 | | |
| 0x3 | 0.67 | 1.36590 |
| 0x4 | 0.87 | 1.78195 |
| 0x5 | 1.06 | 2.18230 |
| 2x3 | 0.77 | 1.46010 |
| 2x4 | 1.00 | 1.90755 |
| 5x3 | 0.93 | 1.60140 |

Окно свойств

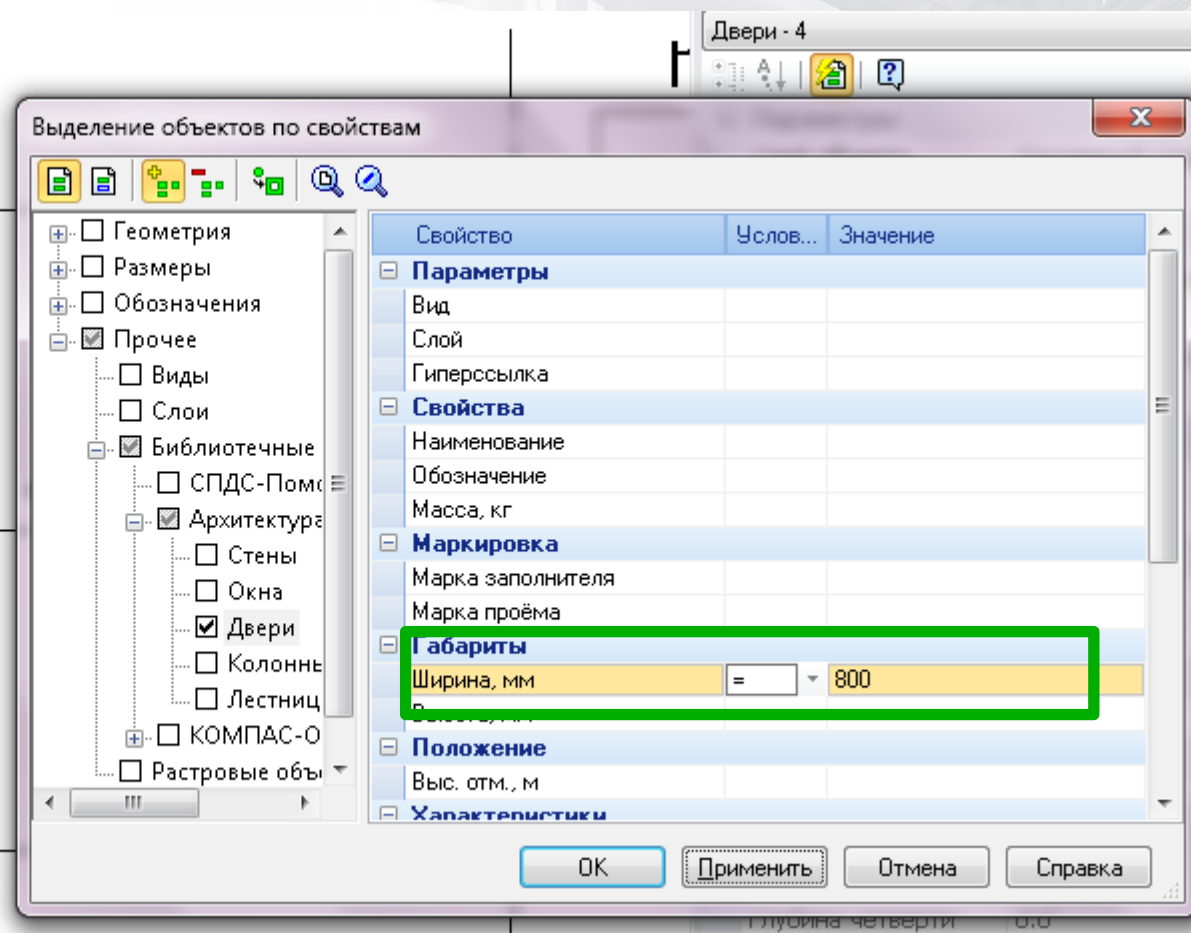
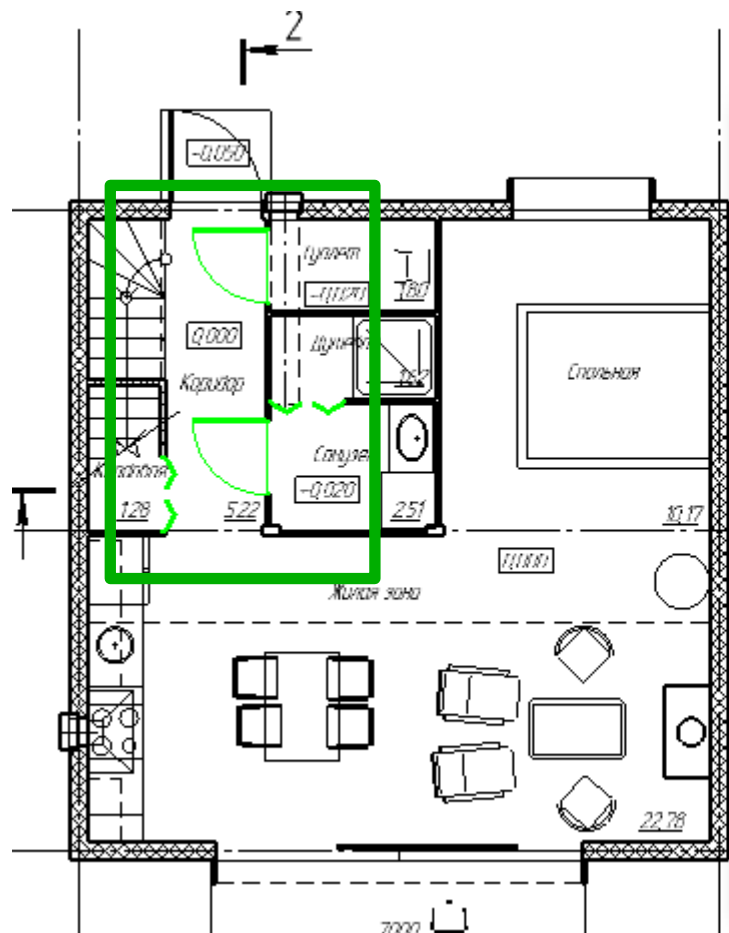
- Все параметры элемента в Окне свойств
- Изменение свойства объекта в Окне свойств



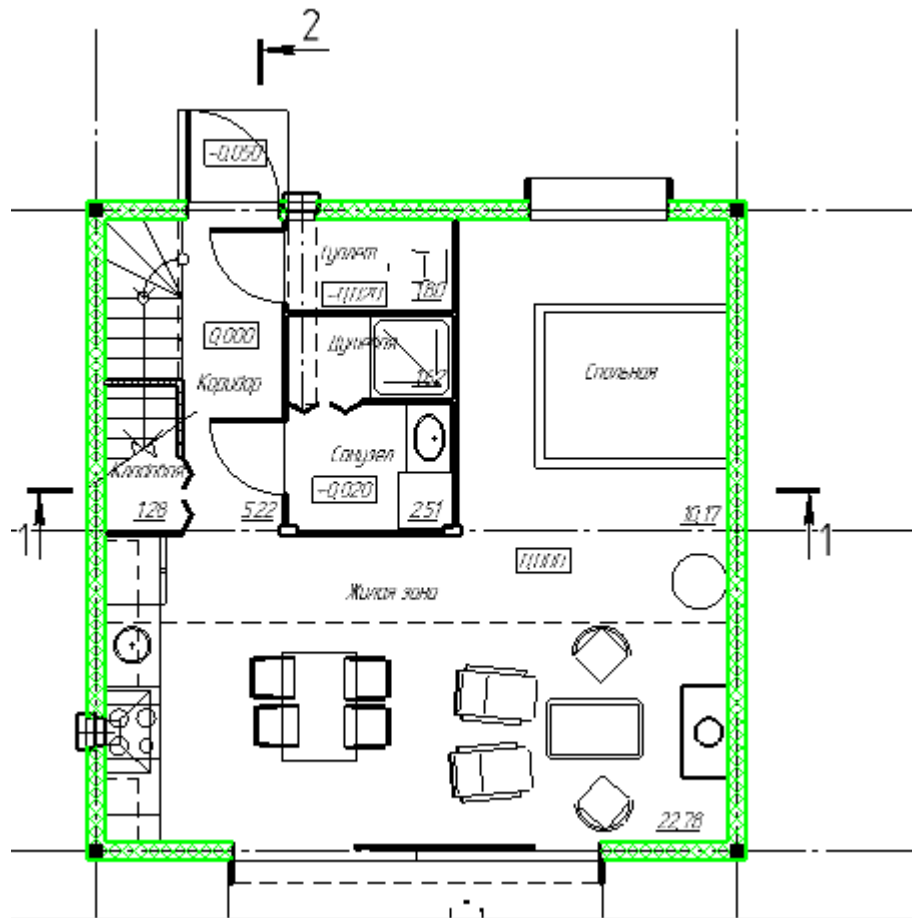
| Свойства | |
|-------------------|--------------------------|
| Двери - 1 | |
| Параметры | |
| Слой объекта | Системный слой (0) |
| Гиперссылка | |
| Свойства | |
| Наименование | Дверь глухая одноп... |
| Обозначение | |
| Имя библиотеки | Архитектура: AC/AP |
| Масса, кг | |
| Маркировка | |
| Марка заполнителя | Пр1 |
| Марка проёма | Д1 |
| Габариты | |
| Ширина, мм | 800.0 |
| Высота, мм | 2100.0 |
| Положение | |
| Выс. отм., м | 0.0 |
| Характеристики | |
| Четверти | Нет |
| Тип четверти | <input type="checkbox"/> |
| Ширина четверти | 120.0 |
| Глубина четверти | 0.0 |

Окно свойств

Выделение объектов по свойствам



- Выделение объектов по свойствам
- Изменение свойств (обозначения, наименование, масса и другие)



Свойства

Стены - 8

Параметры

| | |
|--------------|--------------------|
| Слой объекта | Системный слой (0) |
| Гиперссылка | |

Свойства

| | |
|----------------|--------------------|
| Наименование | Стена |
| Обозначение | |
| Имя библиотеки | Архитектура: AC/AP |
| Масса, кг | |

Отображение

| | |
|-------------|--|
| Штриховка | |
| Стиль линии | |

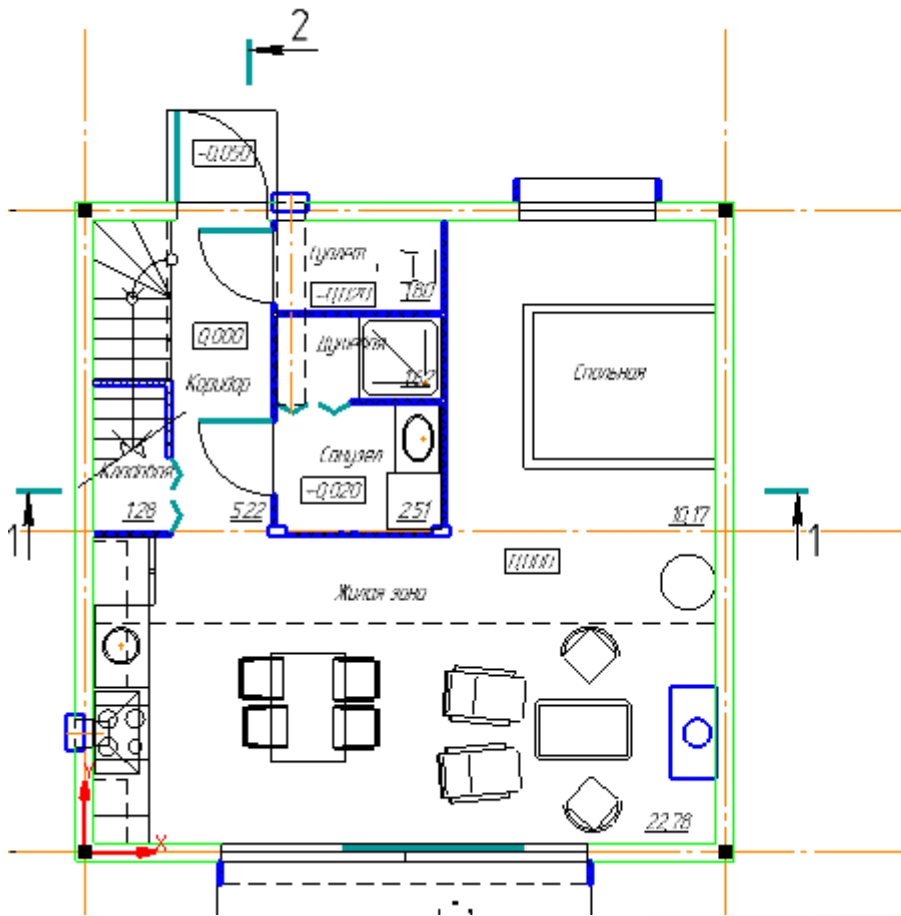
Габариты

| | |
|-------------|-----|
| Высота, мм | 0.0 |
| Толщина, мм | 200 |

Характеристики

| | |
|-------------------|----|
| Автосопряжение | Да |
| Стена\перегородка | |

- Выделение объектов по свойствам
- Изменение свойств (обозначения, наименование, масса и другие)



Свойства

Стены - 4

Параметры

| | |
|--------------|--------------------|
| Слой объекта | Системный слой (0) |
| Гиперссылка | |

Свойства

| | |
|----------------|--------------------|
| Наименование | Стена |
| Обозначение | |
| Имя библиотеки | Архитектура: AC/AP |
| Масса, кг | |

Отображение

| | |
|-------------|----------------------|
| Штриховка | <input type="text"/> |
| Стиль линии | <input type="text"/> |

Габариты

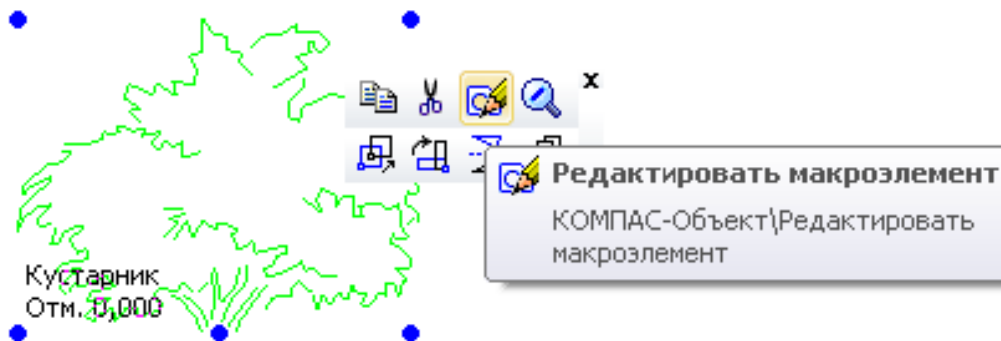
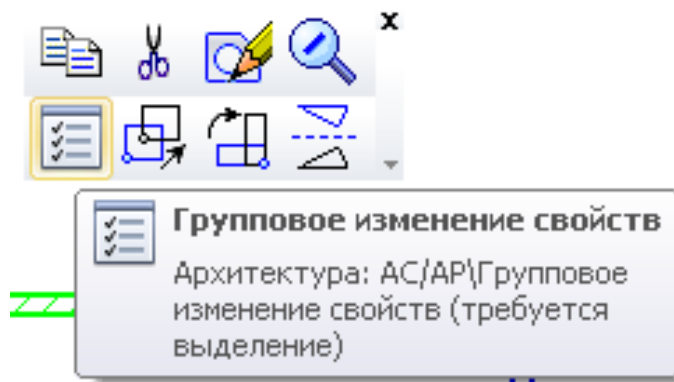
| | |
|-------------|-----|
| Высота, мм | 0.0 |
| Толщина, мм | 200 |

Характеристики

| | |
|-------------------|--------------------------|
| Автосопряжение | Да |
| Стена\перегородка | <input type="checkbox"/> |

Контекстная панель

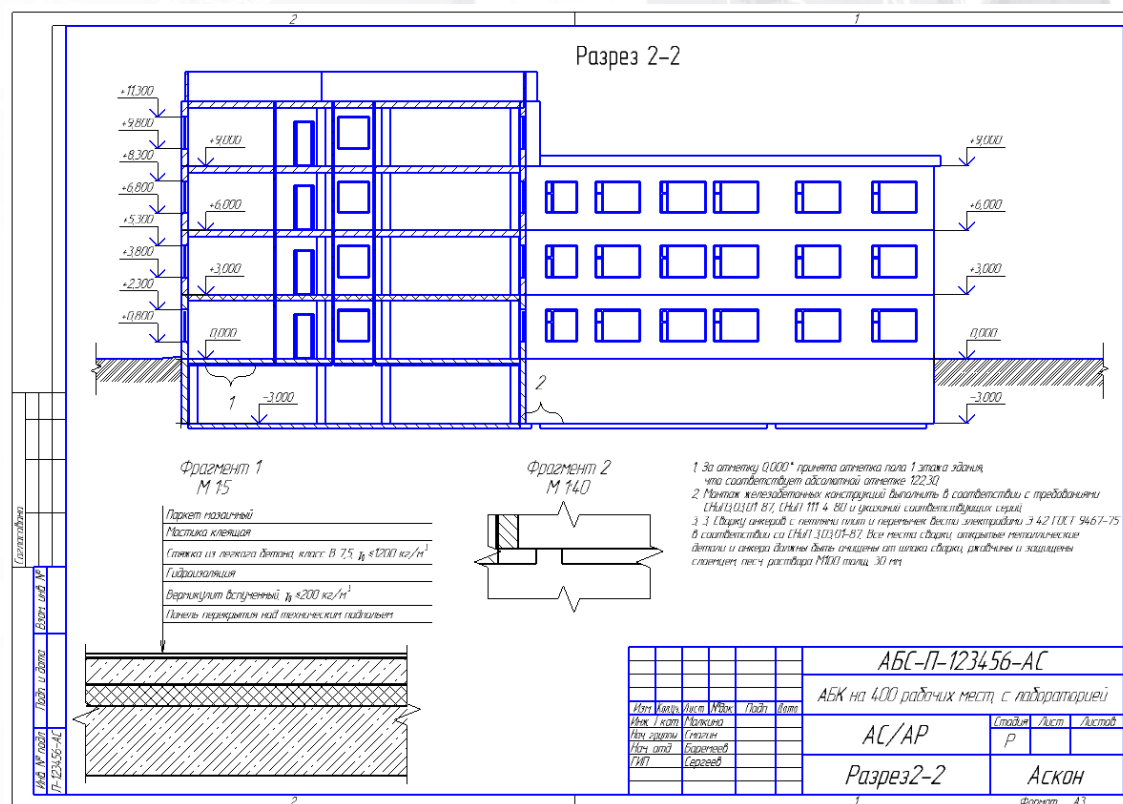
- Размещение инструментов приложений для работы с объектами



Инструменты оформления по СПДС

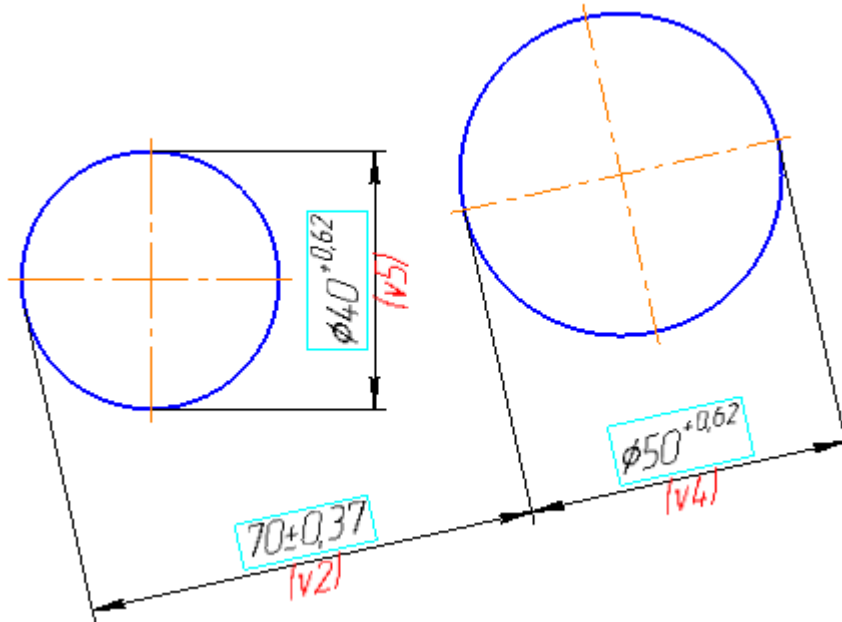
Реализуют требования ГОСТ Р 21.1101-2013:

- Автоматическая размерная цепь
- Автоматический массив отметок уровня
- Сетка координационных осей
- Линия-выноска для МСК
- Фрагмент
- Выносной элемент
- Маркер изменений
- Линия обрыва
- Маркер уклона
- Маркер универсальный
- Маркер объекта
- Раскладка объекта



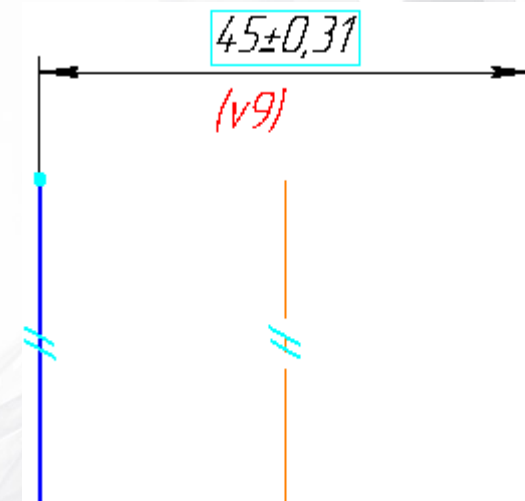
Линейный размер

Линейный размер окружности



- Параметрический
- Автоматическая вставка в размерную надпись значка диаметра


Линейный размер с учетом осевой




- Параметрический
- Значение размера равно двум расстояниям между осью и отрезком




КОМПАС-Строитель V15

- Новая версия — новые возможности для более быстрого получения документации
 - Предлагаем самостоятельно познакомиться с системой КОМПАС-Строитель V15
 - Для успешного освоения системы предусмотрена Азбука КОМПАС-Строитель и видеоролики, посмотреть которые можно на демонстрационном диске или в интернете kompas-spds.ru
- 



За техническими консультациями
и по вопросам приобретения обращайтесь
в ближайшее к Вам представительство АСКОН
ascon.ru

**Установите пробную версию
с демонстрационного диска или скачайте
с support.ascon.ru
или kompas-spds.ru**



Техническая поддержка АСКОН обеспечивает
качественное, своевременное и обязательное
решение всех вопросов, связанных с эксплуатацией
программных продуктов

Дополнительная информация
по технической поддержке
support.ascon.ru

