

Чем отличается КОМПАС-Строитель от других САПР?

Возможности САПР	КОМПАС-Строитель	Другие САПР*
Адаптация пользовательского интерфейса	+	+
Базовые инструменты 2D проектирования	+	+
Параметризация	+	+
Многолистовой чертеж	+	-
Функционал по отрисовке стен	+	-
Каталог интеллектуальных объектов	+	-
Создание каталогов интеллектуальных объектов	+	-

* В сравнении участвовали САПР, представленные на российском рынке, без учета специализированных приложений. Информация собрана из открытых источников

- КОМПАС-Строитель – это российский, по-настоящему профессиональный продукт.
- Создан на основе технологий КОМПАС-3D, надежность которых оценили тысячи пользователей в СНГ.
- Удобство инструментов, доступность технической поддержки, соответствие отечественной методологии проектирования и стандартам на оформление документации.
- Справочная информация и руководство пользователя доступны на русском языке.
- Минимальное время освоения.
- Льготная ценовая политика и низкая стоимость владения.

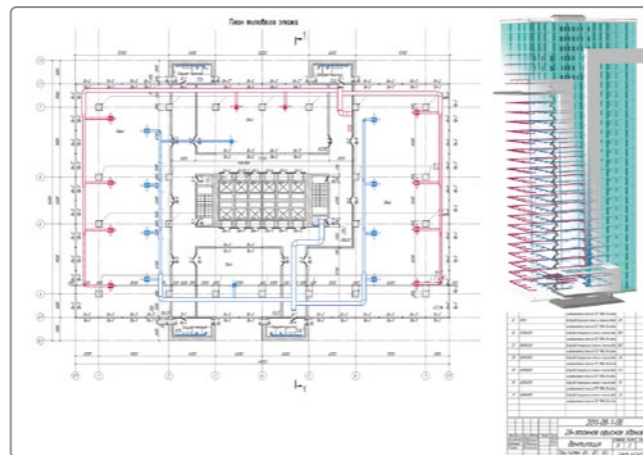
Хотите использовать 3D?

КОМПАС-Строитель — специализированный инструмент для выпуска рабочей документации!

Однако, КОМПАС-3D является комплексным продуктом и предоставляет более широкие возможности.

С КОМПАС-3D возможно:

- создавать трехмерные модели;
- подключать специализированные приложения и каталоги;
- автоматически создавать спецификации;
- интегрироваться с системами управления проектными данными, в частности с системой ЛОЦМАН:ПГС, Pilot-ICE.



Перспективы для пользователей КОМПАС-Строитель

Реализуя эффективное и экономичное инвестирование в информационные технологии сейчас, предприятия-пользователи получают хорошую возможность продолжить путь к комплексной автоматизации. В дальнейшем возможен легкий переход на КОМПАС-3D и выбор специализированных приложений для более эффективной работы. Возможна совместная работа с Renga Architecture.

Следующий шаг — внедрение системы управления проектными данными и электронным архивом на базе ЛОЦМАН:ПГС с целью создания единого инженерного пространства предприятия.

Стоимость КОМПАС-Строитель V16

19 900 руб. — локальная лицензия

25 000 руб. — сетевая лицензия

Для получения дополнительной информации обратитесь в ближайшее представительство компании АСКОН. Список офисов и партнеров АСКОН смотрите на ascon.ru

СИСТЕМА АВТОМАТИЗИРОВАННОГО ПРОЕКТИРОВАНИЯ ДЛЯ СТРОИТЕЛЬСТВА

КОМПАС-Строитель

Доступная лицензионная отечественная САПР — неизменный девиз компании АСКОН при создании своих продуктов. Мы выпускаем функциональную систему, решающую задачи создания документации согласно стандартам СПДС.

Для тебя!

КОМПАС-Строитель предназначен для проектировщиков, конструкторов, архитекторов, инженеров, а также для руководителей проектов, в различных отраслях: промышленном и гражданском строительстве, энергетике, проектировании систем жизнеобеспечения и объектов инфраструктуры.

Программный продукт полезен:

- проектировщику для создания рабочих чертежей;
- инженеру для оформления чертежей, выполнения детализации, размещения пояснений и проверки точности;
- предприятию при переходе с дорогой зарубежной системы;
- предприятию для повышения качества и стандартизации выпускаемой проектной документации.

КОМПАС-Строитель позволит организациям повысить качество выпускаемой документации и при этом избежать значительных затрат.

Решает многое!

Основная задача, решаемая системой КОМПАС-Строитель — создание рабочей документации (чертежей, схем, расчетно-пояснительных записок и многого другого) с поддержкой высокой скорости работы. Программа автоматизирует рутинные операции по оформлению документации. Инструменты четко ориентированы на нормативы, регламентирующие оформление строительных чертежей по российским стандартам.

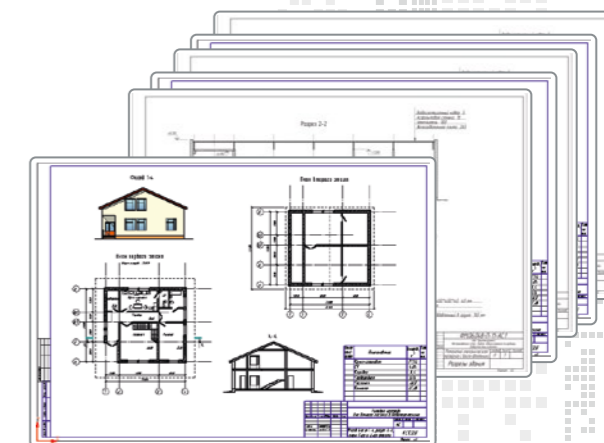
Комплекс решаемых задач:

- объектное проектирование планов;
- выпуск проектной и рабочей документации;
- создание фрагментов (узлов строительных конструкций);
- создание расчетно-пояснительных записок, технических требований и прочих инженерных текстовых документов;
- оперативная проверка документов.

Чертежно-графический редактор предназначен для автоматизации проектно-конструкторских работ в области строительства. Он может успешно использоваться в архитектуре, строительстве, составлении планов и схем — везде, где необходимо разрабатывать и выпускать графические и текстовые документы в соответствии с нормами СПДС.

Продукт создан на основе популярной системы КОМПАС-График, вместе с тем, КОМПАС-Строитель существенно отличается от нее. Быстро освоить систему и успешно использовать ее в работе поможет краткое руководство Азбука КОМПАС-Строитель.

Возможности КОМПАС-Строитель позволяют работать с чертежами, созданными в других САД-системах. Корректная обработка форматов DXF/DWG и поддержка старых версий этих форматов обеспечит комфортную работу с уже существующим архивом файлов.



Основные компоненты КОМПАС-Строитель:

- Чертежно-графический редактор;
- Инженерный текстовый редактор;
- Архитектура: АС/АР;
- СПДС-Помощник;
- Каталог строительных элементов;
- Проверка документа;
- Сервисные инструменты.

Чертежно-графический редактор

по своему функционалу близок к уже зарекомендовавшему себя КОМПАС-График – мы взяли из него многие необходимые и полезные инструменты, достаточные для качественного строительного черчения:

- Работа с многострочным чертежом;
- Возможности коллективной работы над чертежами (команда – Изображение из вида другого чертежа);
- Разнообразные способы и режимы построения графических примитивов (ортогональное черчение, привязка к сетке и т.д.);
- Средства создания параметрических элементов для часто применяемых типовых строительных изделий или конструкций;
- Создание библиотек типовых элементов без какого-либо программирования;
- Любые стили линий, штриховок, текстов;
- Различные способы простановки размеров и технологических обозначений;
- Встроенный табличный редактор;
- Специальные инструменты для создания обозначений, используемых в строительном проектировании:
 - марки/позиционные обозначения,
 - обозначения узлов и фрагментов,
 - номера узлов,
 - выноска для многослойной конструкции,
 - одиночные координационные оси (прямые, дуговые, круговые).

Архитектура: АС/АР

Содержит инструменты объектного проектирования. Опирается терминами предметной области: стена, колонна, окно, дверь, лестница. Такой подход позволяет максимально быстро проектировать планы и разрезы зданий и сооружений. Особенно полезно специалистам инженерных специальностей при проектировании отопления, вентиляции и т. п., которым приходится восстанавливать в своих чертежах планы здания. Эти инструменты позволяют быстро подготовить чертежи марок АС и АР.



Инженерный текстовый редактор

является частью системы. Работает в виде отдельного документа для создания пояснительных записок и многого другого, а также с текстом в чертеже.

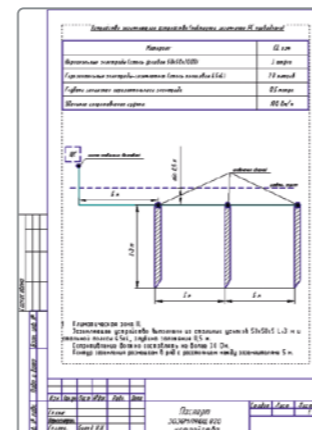
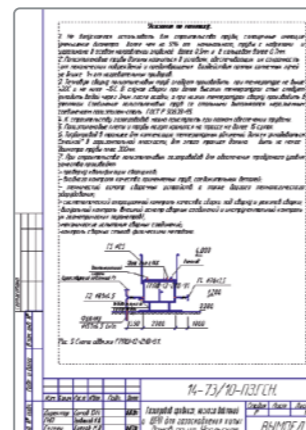
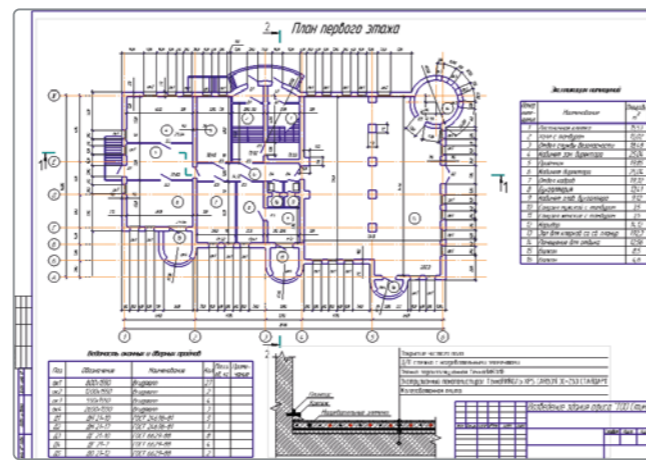
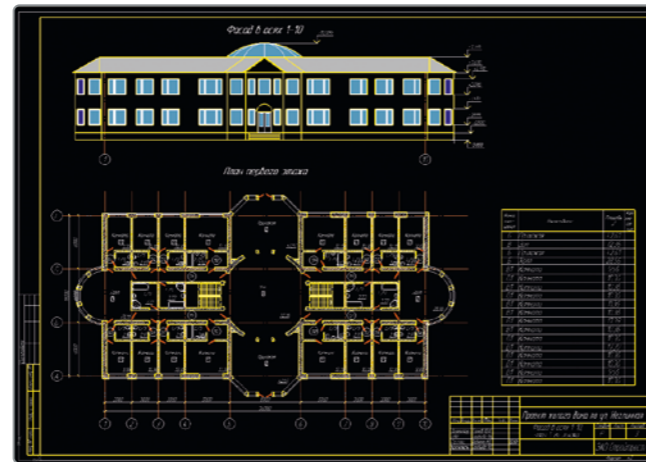
Инструменты редактора позволяют вставлять в текст различные объекты: таблицы, специальные символы, шаблоны, а также фрагменты чертежей и растровые объекты. Поддерживает сквозную нумерацию листов. Проверяет орфографию на разных языках.

Создает инженерно текстовые документы с оформлением по ГОСТ или произвольной формы.

КОМПАС-Строитель использует форматы файлов КОМПАС-3D: CDW, FRW, KDW. При этом он отлично понимает (читает и записывает) форматы DXF/DWG. АСКОН, как и многие разработчики САПР, является членом Open Design Alliance (opendwg). Благодаря такому подходу обеспечена совместная работа разных систем.

В стандартной настройке проработан интерфейс (классический стиль КОМПАС), в котором сосредоточены все наиболее востребованные команды. Также создан специальный профиль, адаптирующий интерфейс программы под стандарты, наиболее привычные пользователям других CAD-систем

По специальной программе TRADE IN можно обменять любую лицензионную САПР на КОМПАС-Строитель!



СПДС-Помощник

реализуют требования ГОСТ Р 21.1101-2013 «СПДС. Основные требования к проектной и рабочей документации» на интеллектуальном уровне.

Расширяют функции системной панели инструментов Обозначения и ориентированы на ускорение оформления документации для строительства в соответствии с отечественными нормативами.

Инструменты приложения наделены сервисным функционалом:

Сетки координационных осей. Предоставляет возможность быстро и удобно сформировать из одиночных координационных осей строительные сетки с необходимыми параметрами;

Выносной элемент. Предназначен для обозначения выносного элемента на плане/разрезе с возможностью автоматического получения ассоциативно связанного выносного элемента, отображаемого в заданном масштабе;

Автоматический массив отметок уровня. Позволяет автоматически расставить высотные отметки на чертежах (например, на фасадах зданий);

Линия-выноска для многослойной конструкции. Инструмент назначает структуры конструктивного элемента из Базы данных конструктивов и встроенного справочника строительных материалов;

Выносной фрагмент. Предназначен для обозначения фрагмента чертежа на плане, разрезе или фасаде фигурной скобкой с автоматическим получением ассоциативно связанного с источником выносного фрагмента;

Автоматическая размерная линия. Позволяет создавать горизонтальные, вертикальные, наклонные цепные размерные линии с автоматическим определением значащих элементов геометрии на чертеже;

Маркер объекта. Производит автоматическую простановку обозначений (маркировку) объектов из Каталога строительных элементов.

Раскладка объекта. Функционал позволяет автоматически раскладывать объекты из Каталога строительных элементов с заданными параметрами.



Каталог строительных элементов

содержит структурированный набор типовых элементов для различных разделов проекта:

- конструкции железобетонные;
- сортамент металлопроката;
- конструкции деревянные;
- элементы санитарно-технических систем;
- элементы электротехнических систем;
- двери и окна;
- узлы строительных конструкций;
- узлы компании ТехноНИКОЛЬ
- деревья и кустарники;
- интерьер;
- условно-графические обозначения по ГОСТ;
- объекты расчетных схем;
- объекты ПОС/ППР.

Каталог позволяет производить выборку элементов по критериям с интерактивной сменой выбранного элемента. Каталог открыт для наполнения пользовательскими элементами.

Сервисные инструменты

расширяют набор стандартных операций и собраны в специальную панель:

- выравнивание объектов;
- расчет МЦХ профиля;
- аппроксимация контура и кривой;
- проверка объектов и другое.

Приложение «Проверка документа»

позволяет проверять документы системы КОМПАС (чертежи, фрагменты) на наличие ошибок при их оформлении:

- перекрывающиеся или наложенные друг на друга отрезки, окружности, дуги;
- размерные линии, пересекающие основные или другие размерные линии чертежа;
- слишком малое расстояния между параллельными размерными линиями;
- незамкнутость контуров (например, для заливки и штриховки).

