

СИСТЕМА АВТОМАТИЗИРОВАННОГО ПРОЕКТИРОВАНИЯ ДЛЯ СТРОИТЕЛЬСТВА

КОМПАС-Строитель v18



Доступная лицензионная отечественная САПР — неизменный девиз компании АСКОН при создании своих продуктов. Мы выпускаем функциональную систему, решающую задачи создания документации согласно стандартам СПДС.

Для тебя!

КОМПАС-Строитель предназначен для проектировщиков, конструкторов, архитекторов, инженеров, а также для руководителей проектов. Используется при проектировании объектов промышленного и гражданского строительства, энергетики, систем жизнеобеспечения и объектов инфраструктуры.

Программный продукт полезен:

- проектировщику для создания рабочих чертежей;
- инженеру для оформления чертежей, выполнения детализации, размещения пояснений и проверки точности;
- предприятию при отказе от дорогой зарубежной системы;
- предприятию для повышения качества и стандартизации выпускаемой проектной документации.

КОМПАС-Строитель позволит организациям повысить качество выпускаемой документации и при этом избежать значительных затрат.

Решает многое!

Основная задача, решаемая системой КОМПАС-Строитель — создание рабочей документации (чертежей, схем, расчетно-пояснительных записок и многого другого) с поддержкой высокой скорости работы. Программа автоматизирует рутинные операции по оформлению документации. Инструменты четко ориентированы на российские нормативы, регламентирующие оформление строительных чертежей.

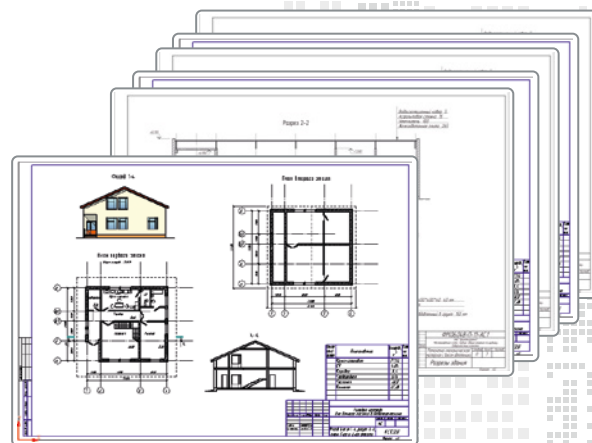
Комплекс решаемых задач:

- объектное проектирование планов;
- выпуск проектной и рабочей документации;
- создание фрагментов (узлов строительных конструкций);
- создание расчетно-пояснительных записок, технических требований и прочих инженерных текстовых документов;
- оперативная проверка документов.

Чертежно-графический редактор предназначен для автоматизации проектно-конструкторских работ в области строительства. Он может успешно использоваться в архитектуре, строительстве, при составлении планов и схем — везде, где необходимо разрабатывать и выпускать графические и текстовые документы в соответствии с нормами СПДС.

Продукт создан на основе популярной системы КОМПАС-График, вместе с тем, КОМПАС-Строитель существенно отличается от нее. Быстро освоить систему и успешно использовать ее в работе поможет краткое руководство Азбука КОМПАС-Строитель.

Возможности КОМПАС-Строитель позволяют работать с чертежами, созданными в других CAD-системах. Корректная обработка форматов DXF/DWG и поддержка старых версий этих форматов обеспечат комфортную работу с уже существующим архивом файлов.



Основные компоненты КОМПАС-Строитель:

- Чертежно-графический редактор;
- Инженерный текстовый редактор;
- Архитектура: АС/АР;
- СПДС-Помощник;
- Каталог строительных элементов;
- Проверка документа;
- Сервисные инструменты.

Чертежно-графический редактор

По своему функционалу близок к уже зарекомендовавшему себя КОМПАС-График — мы взяли из него многие необходимые и полезные инструменты, достаточные для качественного строительного черчения:

- работа с многолистовым чертежом;
- возможности коллективной работы над чертежами (команда — Изображение из вида другого чертежа);
- разнообразные способы и режимы построения графических примитивов (ортогональное черчение, привязка к сетке и т. д.);
- средства создания параметрических элементов для часто применяемых типовых строительных изделий или конструкций;
- создание библиотек типовых элементов без какого-либо программирования;
- любые стили линий, штриховок, текстов;
- различные способы простановки размеров и технологических обозначений;
- встроенный табличный редактор;
- специальные инструменты для создания обозначений, используемых в строительном проектировании:
 - марки/позиционные обозначения,
 - обозначения узлов и фрагментов,
 - номера узлов,
 - выноска для многослойной конструкции,
 - одиночные координационные оси (прямые, дуговые, круговые).

Архитектура: АС/АР

Содержит инструменты объектного проектирования. Оперирует терминами предметной области: стена, колонна, перекрытие, окно, дверь, лестница. Такой подход позволяет максимально быстро проектировать планы и разрезы зданий и сооружений. Особенно полезна специалистам инженерных специальностей при проектировании систем отопления, вентиляции и т. п., которым приходится восстанавливать в своих чертежах планы здания. Эти инструменты позволяют быстро подготовить чертежи марок АС и АР.

Инженерный текстовый редактор

Является частью системы. Создает отдельные документы при написании пояснительных записок, а также работает с текстом в чертеже.

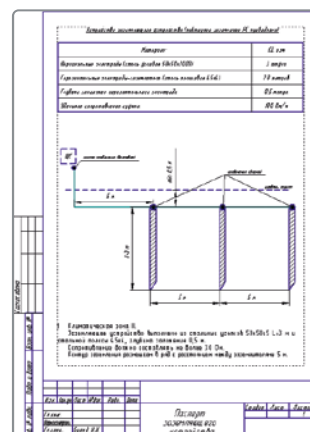
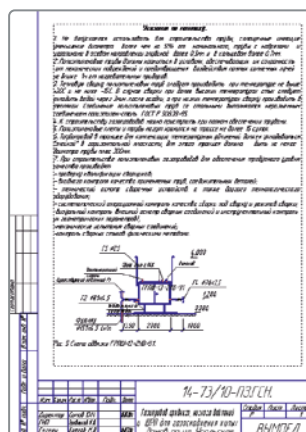
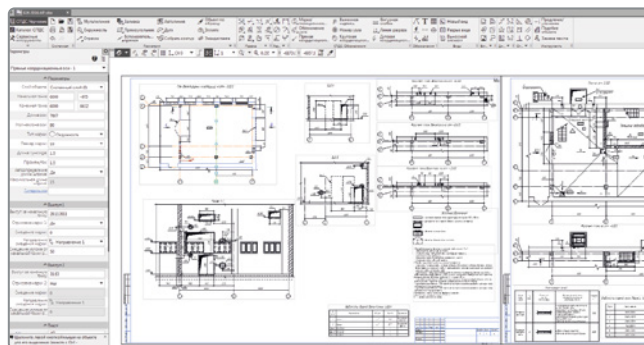
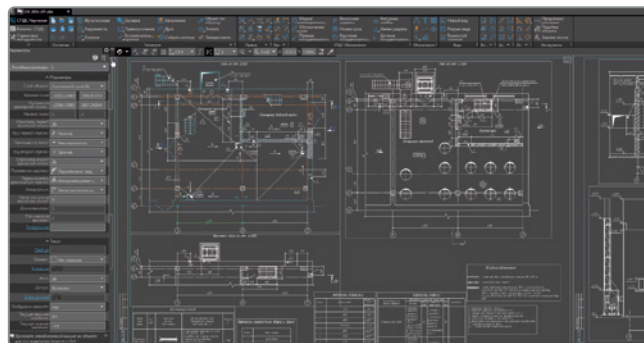
Инструменты редактора позволяют вставлять в текст различные объекты: таблицы, специальные символы, шаблоны, а также фрагменты чертежей и растровые объекты. Редактор поддерживает сквозную нумерацию листов. Проверяет орфографию на разных языках.

Создает инженерно-текстовые документы, оформленные по ГОСТ или произвольной формы.

КОМПАС-Строитель использует форматы файлов КОМПАС-3D: CDW, FRW, KDW. При этом он отлично понимает (читает и записывает) форматы DXF/DWG. АСКОН, как и многие разработчики САПР, является членом Open Design Alliance (opendwg). Благодаря такому подходу обеспечена совместная работа разных систем.

Кардинально измененные интерфейс и логика работы в системе.

По специальной программе TRADE IN можно обменять любую лицензионную САПР на КОМПАС-Строитель!



СПДС-Помощник

Реализует требования ГОСТ Р 21.1101-2013 «СПДС. Основные требования к проектной и рабочей документации» на интеллектуальном уровне.

Расширяет функции системной панели инструментов Обозначения и ориентирован на ускорение оформления документации для строительства в соответствии с отечественными нормативами.

Инструменты приложения наделены сервисным функционалом:

Сетки координационных осей. Предоставляет возможность быстро и удобно сформировать из одиночных координационных осей строительные сетки с необходимыми параметрами;

Выносной элемент. Предназначен для обозначения выносного элемента на плане/разрезе с возможностью автоматического получения ассоциативно связанного выносного элемента, отображаемого в заданном масштабе;

Автоматический массив отметок уровня. Позволяет автоматически расставить высотные отметки на чертежах (например, на фасадах зданий);

Линия-выноска для многослойной конструкции. Инструмент назначает структуру конструктивного элемента из Базы данных конструктивов и встроенного справочника строительных материалов;

Выносной фрагмент. Предназначен для обозначения фрагмента чертежа на плане, разрезе или фасаде фигурной скобкой с автоматическим получением ассоциативно связанного с источником выносного фрагмента;

Автоматическая размерная линия. Позволяет создавать горизонтальные, вертикальные, наклонные цепные размерные линии с автоматическим определением значащих элементов геометрии на чертеже;

Маркер объекта. Производит автоматическую простановку обозначений (маркировку) объектов из Каталога строительных элементов.

Раскладка объекта. Функционал позволяет автоматически раскладывать объекты из Каталога строительных элементов с заданными параметрами.

Каталог строительных элементов

Содержит структурированный набор типовых элементов для различных разделов проекта:

- конструкции железобетонные;
- сортамент металлопроката;
- конструкции деревянные;
- элементы санитарно-технических систем;
- элементы электротехнических систем;
- двери и окна;
- узлы строительных конструкций;
- узлы компании ТехноНИКОЛЬ;
- деревья и кустарники;
- интерьер;
- условно-графические обозначения по ГОСТ;
- объекты расчетных схем;
- объекты ПОС/ЛПР.

Каталог позволяет производить выборку элементов по критериям с интерактивной сменой выбранного элемента. Каталог открыт для наполнения пользовательскими элементами.

Сервисные инструменты

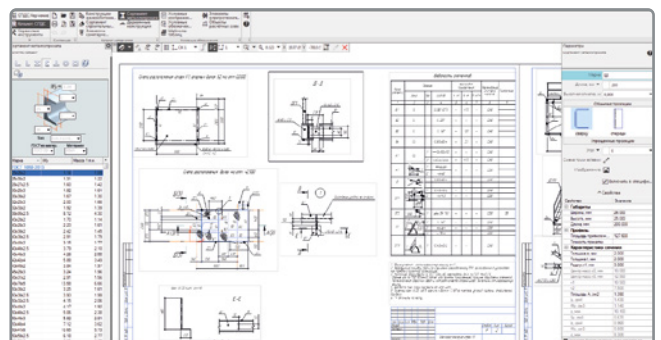
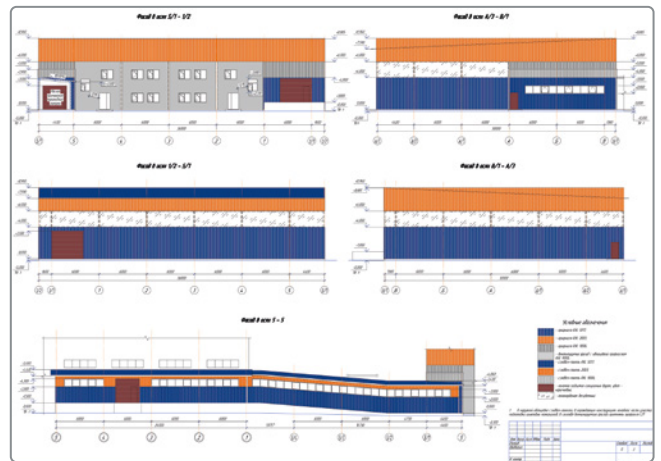
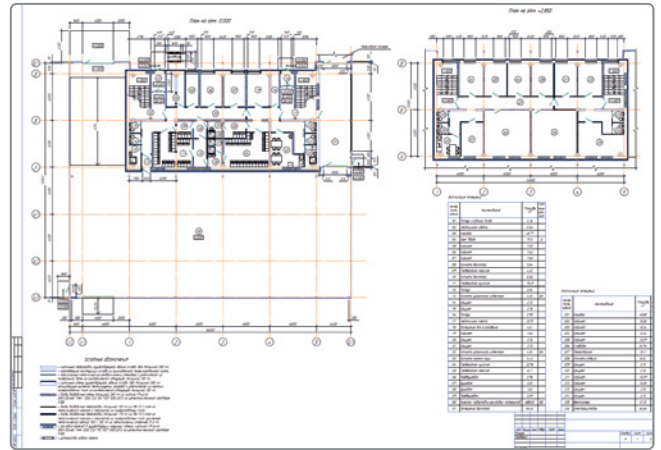
Расширяют набор стандартных операций и собраны в специальную панель с командами:

- выравнивание объектов;
- расчет МЦХ-профиля;
- аппроксимация контура и кривой;
- проверка объектов и другое.

Приложение «Проверка документа»

Позволяет проверять документы системы КОМПАС (чертежи, фрагменты) на наличие ошибок при их оформлении:

- перекрывающиеся или наложенные друг на друга отрезки, окружности, дуги;
- размерные линии, пересекающие основные или другие размерные линии чертежа;
- слишком малое расстояние между параллельными размерными линиями;
- незамкнутость контуров (например, для заливки и штриховки).



Чем отличается КОМПАС-Строитель от других САПР?

Возможности САПР	КОМПАС-Строитель	Другие САПР*
Базовые инструменты 2D-проектирования	+	+
Параметризация	+	+
Многолистовой чертеж	+	-
Функционал по отрисовке стен	+	-
Каталог интеллектуальных объектов	+	-
Создание каталогов интеллектуальных объектов	+	-

* В сравнении участвовали САПР, представленные на российском рынке, без учета специализированных приложений. Информация собрана из открытых источников.

- КОМПАС-Строитель — это российский, по-настоящему профессиональный продукт;
- Создан на основе технологий КОМПАС-3D, надежность которых оценили тысячи пользователей в СНГ;
- Его достоинства — удобство инструментов, доступность технической поддержки, соответствие отечественной методологии проектирования и стандартам на оформление документации;
- Справочная информация и руководство пользователя доступны на русском языке;
- Минимальное время освоения;
- Льготная ценовая политика и низкая стоимость владения.

Стоимость КОМПАС-Строитель V18

24 500 руб. — локальная лицензия

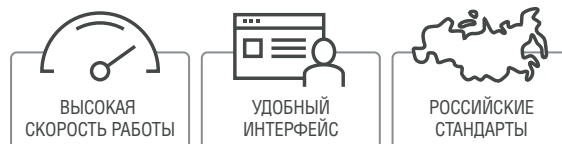
29 900 руб. — сетевая лицензия

Приобретая КОМПАС-Строитель, вы становитесь пользователем программного обеспечения с постоянной лицензией, гарантированной технической поддержкой и понятными условиями обновления.

Переходи на КОМПАС!

Специальная цена КОМПАС-Строитель —
7 000 рублей за локальную и 10 000 рублей за сетевую версию
для пользователей любых зарубежных и российских САПР.

- **Оптимизируйте** затраты на программное обеспечение: платите только за нужный и используемый функционал;
- **Используйте** лицензию неограниченное время;
- **Будьте независимы** от колебаний курсов валют и жестких условий зарубежных разработчиков САПР;
- **Избегайте** программного обеспечения неизвестного происхождения;
- **Откажитесь** от лицензионных, но не соответствующих вашим требованиям САПР.



Условия участия:

- Специальные условия распространяются на лицензионных пользователей любых систем автоматизированного проектирования, выпущенных ранее 2019 года.
- Подтверждением лицензионной чистоты заменяемого ПО является копия лицензионного соглашения и номера лицензий ПО.
- Подтверждением отказа от использования заменяемого ПО является официальное письмо организации.

Оформить заявку на участие можно, заполнив специальную форму на сайте ascon.ru (раздел «Акции»)