

СИСТЕМА АВТОМАТИЗИРОВАННОГО ПРОЕКТИРОВАНИЯ ДЛЯ СТРОИТЕЛЬСТВА

КОМПАС-Строитель



Доступная лицензионная отечественная САПР — неизменный девиз компании АСКОН при создании своих продуктов. Мы выпускаем функциональную систему, решающую задачи создания документации согласно стандартам СПДС.

Для тебя!

КОМПАС-Строитель предназначен для проектировщиков, конструкторов, архитекторов, инженеров, а также для руководителей проектов. Используется при проектировании объектов промышленного и гражданского строительства, энергетики, систем жизнеобеспечения и объектов инфраструктуры.

Программный продукт полезен:

- проектировщику для создания рабочих чертежей;
- инженеру для оформления чертежей, выполнения детализовки, размещения пояснений и проверки точности;
- предприятию при отказе от дорогой зарубежной системы;
- предприятию для повышения качества и стандартизации выпускаемой проектной документации.

КОМПАС-Строитель позволит организациям повысить качество выпускаемой документации и при этом избежать значительных затрат.

Решает многое!

Основная задача, решаемая системой КОМПАС-Строитель — создание рабочей документации (чертежей, схем, расчетно-пояснительных записок и многого другого) с поддержкой высокой скорости работы. Программа автоматизирует рутинные операции по оформлению документации. Инструменты четко ориентированы на российские нормативы, регламентирующие оформление строительных чертежей.

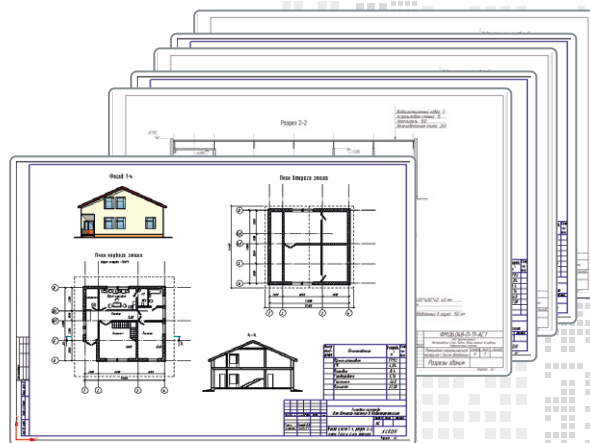
Комплекс решаемых задач:

- объектное проектирование планов;
- выпуск проектной и рабочей документации;
- создание фрагментов (узлов строительных конструкций);
- создание расчетно-пояснительных записок, технических требований и прочих инженерных текстовых документов;
- оперативная проверка документов.

Чертежно-графический редактор предназначен для автоматизации проектно-конструкторских работ в области строительства. Он может успешно использоваться в архитектуре, строительстве, при составлении планов и схем — везде, где необходимо разрабатывать и выпускать графические и текстовые документы в соответствии с нормами СПДС.

Продукт создан на основе популярной системы КОМПАС-График, вместе с тем, КОМПАС-Строитель существенно отличается от нее. Быстро освоить систему и успешно использовать ее в работе поможет краткое руководство Азбука КОМПАС-Строитель.

Возможности КОМПАС-Строитель позволяют работать с чертежами, созданными в других САД-системах. Корректная обработка форматов DXF/DWG и поддержка старых версий этих форматов обеспечивают комфортную работу с уже существующим архивом файлов.



Основные компоненты КОМПАС-Строитель:

- Чертежно-графический редактор;
- Инженерный текстовый редактор;
- Архитектура: АС/АР;
- СПДС-Помощник;
- Каталог строительных элементов;
- Каталог: Эвакуационные планы;
- Проверка документа;
- Сервисные инструменты.

Система обладает настраиваемым интерфейсом для тех, кто ценит удобство работы!

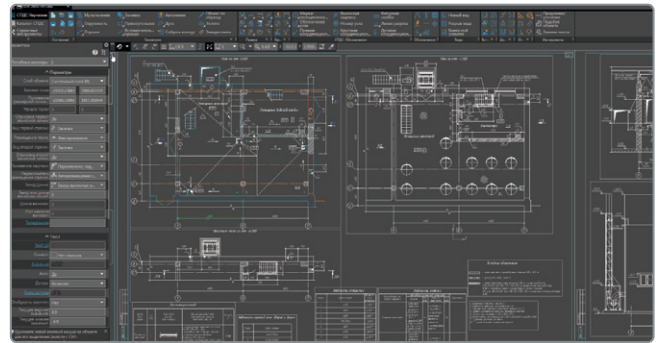
КОМПАС-Строитель использует форматы файлов КОМПАС-3D: CDW, FRW, KDW. При этом он отлично понимает (читает и записывает) форматы DXF/DWG. АСКОН, как и многие разработчики САПР, является членом Open Design Alliance (opendwg). Благодаря такому подходу обеспечена совместная работа разных систем.

По специальной программе TRADE IN можно обменять любую лицензионную САПР на КОМПАС-Строитель!

Чертежно-графический редактор

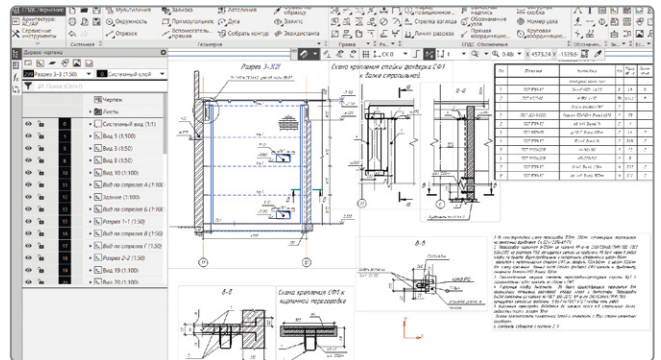
По своему функционалу близок к уже зарекомендовавшему себя КОМПАС-График — мы взяли из него многие необходимые и полезные инструменты, достаточные для качественного строительного черчения:

- работа с многolistовым чертежом;
- возможности коллективной работы над чертежами (команда — Изображение из вида другого чертежа);
- разнообразные способы и режимы построения графических примитивов (ортогональное черчение, привязка к сетке и т. д.);
- средства создания параметрических элементов для часто применяемых типовых строительных изделий или конструкций;
- создание библиотек типовых элементов без какого-либо программирования;
- любые стили линий, штриховок, текстов;
- различные способы простановки размеров и технологических обозначений;
- встроенный табличный редактор;
- специальные инструменты для создания обозначений, используемых в строительном проектировании:
 - марки/позиционные обозначения,
 - обозначения узлов и фрагментов,
 - номера узлов,
 - выноска для многослойной конструкции,
 - одиночные координационные оси (прямые, дуговые, круговые).



Архитектура: АС/АР

Содержит инструменты объектного проектирования. Оперирует терминами предметной области: стена, колонна, перекрытие, окно, дверь, лестница. Такой подход позволяет максимально быстро проектировать планы и разрезы зданий и сооружений. Особенно полезна специалистам инженерных специальностей при проектировании систем отопления, вентиляции и т. п., которым приходится восстанавливать в своих чертежах планы здания. Эти инструменты позволяют быстро подготовить чертежи марок АС и АР.

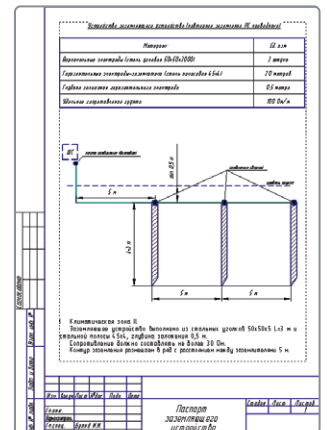
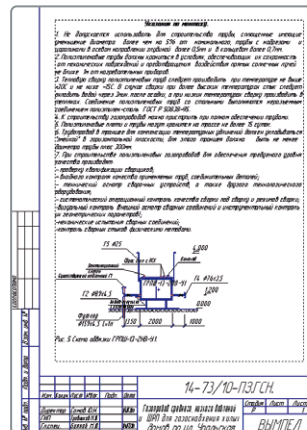


Инженерный текстовый редактор

Является частью системы. Создает отдельные документы при написании пояснительных записок, а также работает с текстом в чертеже.

Инструменты редактора позволяют вставлять в текст различные объекты: таблицы, специальные символы, шаблоны, а также фрагменты чертежей и растровые объекты. Редактор поддерживает сквозную нумерацию листов. Проверяет орфографию на разных языках.

Создает инженерно-текстовые документы, оформленные по ГОСТ или произвольной формы.



СПДС-Помощник

Реализует требования ГОСТ Р 21.1101-2013 «СПДС. Основные требования к проектной и рабочей документации» на интеллектуальном уровне.

Расширяет функции системной панели инструментов. Обозначения и ориентирован на ускорение оформления документации для строительства в соответствии с отечественными нормативами.

Инструменты приложения наделены сервисным функционалом:

Сетки координационных осей. Предоставляет возможность быстро и удобно сформировать из одиночных координационных осей строительные сетки с необходимыми параметрами;

Выносной элемент. Предназначен для обозначения выносного элемента на плане/разрезе с возможностью автоматического получения ассоциативно связанного выносного элемента, отображаемого в заданном масштабе;

Автоматический массив отметок уровня. Позволяет автоматически расставить высотные отметки на чертежах (например, на фасадах зданий);

Линия-выноска для многослойной конструкции. Инструмент назначает структуру конструктивного элемента из Базы данных конструктивов и встроенного справочника строительных материалов;

Выносной фрагмент. Предназначен для обозначения фрагмента чертежа на плане, разрезе или фасаде фигурной скобкой с автоматическим получением ассоциативно связанного с источником выносного фрагмента;

Автоматическая размерная линия. Позволяет создавать горизонтальные, вертикальные, наклонные цепные размерные линии с автоматическим определением значащих элементов геометрии на чертеже;

Маркер объекта. Производит автоматическую простановку обозначений (маркировку) объектов из Каталога строительных элементов.

Раскладка объекта. Функционал позволяет автоматически раскладывать объекты из Каталога строительных элементов с заданными параметрами.

Каталог строительных элементов

Содержит структурированный набор типовых элементов для различных разделов проекта:

- конструкции железобетонные;
- сортамент металлопроката;
- конструкции деревянные;
- элементы санитарно-технических систем;
- элементы электротехнических систем;
- двери и окна;
- узлы строительных конструкций;
- узлы компании ТехноНИКОЛЬ;
- деревья и кустарники;
- интерьер;
- условно-графические обозначения по ГОСТ;
- объекты расчетных схем;
- объекты ПОС/ППР.

Каталог позволяет производить выборку элементов по критериям с интерактивной сменой выбранного элемента. Каталог открыт для наполнения пользовательскими элементами.

Сервисные инструменты

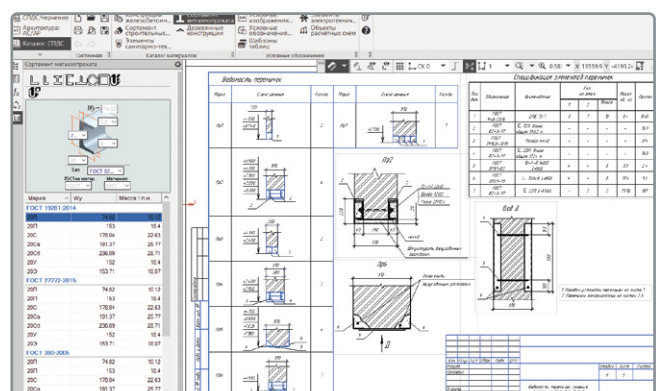
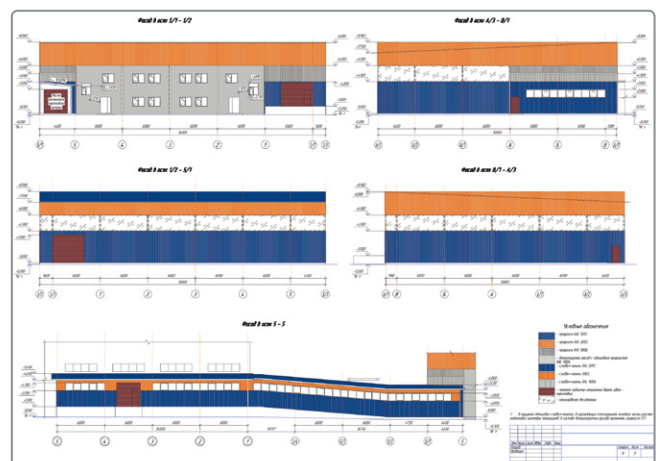
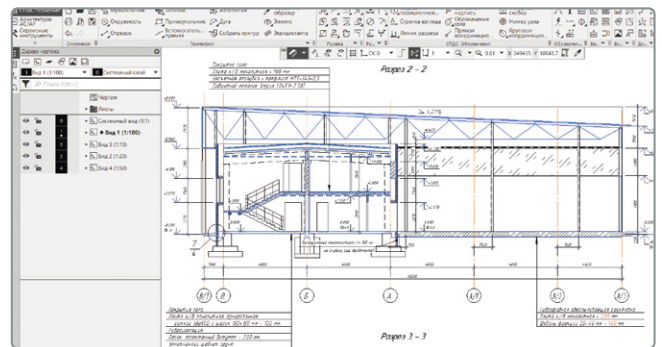
Расширяют набор стандартных операций и собраны в специальную панель с командами:

- выравнивание объектов;
- расчет МЦХ-профиля;
- аппроксимация контура и кривой;
- проверка объектов и другое.

Приложение «Проверка документа»

Позволяет проверять документы системы КОМПАС (чертежи, фрагменты) на наличие ошибок при их оформлении:

- перекрывающиеся или наложенные друг на друга отрезки, окружности, дуги;
- размерные линии, пересекающие основные или другие размерные линии чертежа;
- слишком малое расстояние между параллельными размерными линиями;
- незамкнутость контуров (например, для заливки и штриховки).



Возможности КОМПАС-Строитель

Черчение	Базовые инструменты 2D-проектирования
Проектирование	Объектное проектирование, параметризация
Спецификация	Экспликация помещений, отчет по элементам, типовые таблицы
Каталоги элементов	Каталог СПДС, создание пользовательских элементов
Оформление по СПДС	Шаблоны документов, многолистовые чертежи, маркеры объектов, простановка размеров, уровней
Поддержка	DWG, DXF, IGES, XLSX, PDF, BMP, JPEG, GIF, TIFF, PNG

- КОМПАС-Строитель — это российский, по-настоящему профессиональный продукт;
- Создан на основе технологий КОМПАС-3D, надежность которых оценили тысячи пользователей в СНГ;
- Его достоинства — удобство инструментов, доступность технической поддержки, соответствие отечественной методологии проектирования и стандартам на оформление документации;
- Справочная информация и руководство пользователя доступны на русском языке;
- Минимальное время освоения;
- Льготная ценовая политика и низкая стоимость владения.

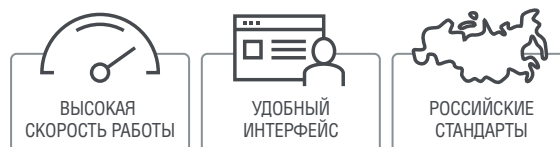
Переходи на КОМПАС!

Приобретая КОМПАС-Строитель, вы становитесь пользователем программного обеспечения с постоянной лицензией, гарантированной технической поддержкой и понятными условиями обновления.

Специальная цена КОМПАС-Строитель

для пользователей любых зарубежных и российских САПР.

- **Оптимизируйте** затраты на программное обеспечение: платите только за нужный и используемый функционал;
- **Используйте** лицензию неограниченное время;
- **Будьте независимы** от колебаний курсов валют и жестких условий зарубежных разработчиков САПР;
- **Избегайте** программного обеспечения неизвестного происхождения;
- **Откажитесь** от лицензионных, но не соответствующих вашим требованиям САПР.



Условия участия:

- Подтверждением лицензионной чистоты заменяемого ПО является копия лицензионного соглашения и номера лицензий ПО.
- Подтверждением отказа от использования заменяемого ПО является официальное письмо организации.

Оформить заявку на участие можно, заполнив специальную форму на сайте ascon.ru (раздел «Акции»)

